

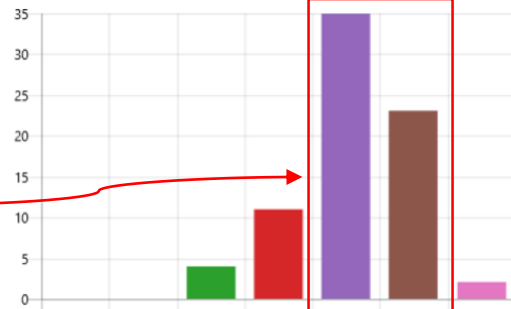
マッチングに関するアンケート結果①

出典：マッチングに関するアンケート調査（レジナビ広報に協力していただいた**6年生(2021年3月卒予定)**）

レジナビ広報に協力していただいた6年生(2021年3月卒予定) 79名を対象に、2020年12月17日（木）～2021年1月3日（日）に実施したアンケート回答の集計結果（回答数 70名）

マッチング希望順位登録をする病院はいつ頃決めましたか？

4年生の4～9月頃	0
4年生の10～3月頃	0
5年生の4～9月頃	4
5年生の10～3月頃	11
6年生の4～6月頃	35
6年生の7月以降	23
その他	2



その他の回答：
・ ぴ切の前日まで悩みました

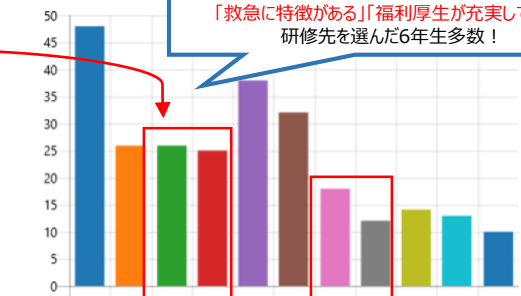
このコロナ禍でマッチングに挑んだ6年生は
90%以上が6年生の4月以降にマッチング登録病院を決めています！

決定した研修先について、なぜその病院を選びましたか？

● 病院の雰囲気良かったから	48
● 希望診療科が強かったから	26
● 救急が充実しているから	26
● 手技がたくさん経験できるから	25
● 指導医・研修医が熱心だったから	38
● 希望エリアだったから	32
● 給料良かったから	18
● 福利厚生が充実しているから	12
● オン・オフがはっきりしているから	14
● 設備施設が充実しているから	13
● その他	10

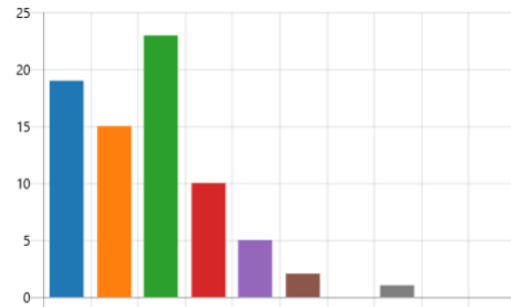
レジナビFairオンラインを
病院の雰囲気の良さをPRできる場として活用して下さい！

「救急に特徴がある」「福利厚生が充実している」
研修先を選んだ6年生多数！



マッチング希望順位登録では何病院を登録しましたか？

● 1病院	19
● 2病院	15
● 3病院	23
● 4病院	10
● 5病院	5
● 6病院	2
● 7病院	0
● 8病院	1
● 9病院	0
● 10病院以上	0



ちなみに・・・医学生1人あたりの
希望順位登録数（2020年度）は
平均3.44プログラム

採用試験は何病院で受けましたか？

● 1病院	18
● 2病院	16
● 3病院	23
● 4病院	9
● 5病院	5
● 6病院	3
● 7病院	0
● 8病院	1
● 9病院	0
● 10病院以上	0

