



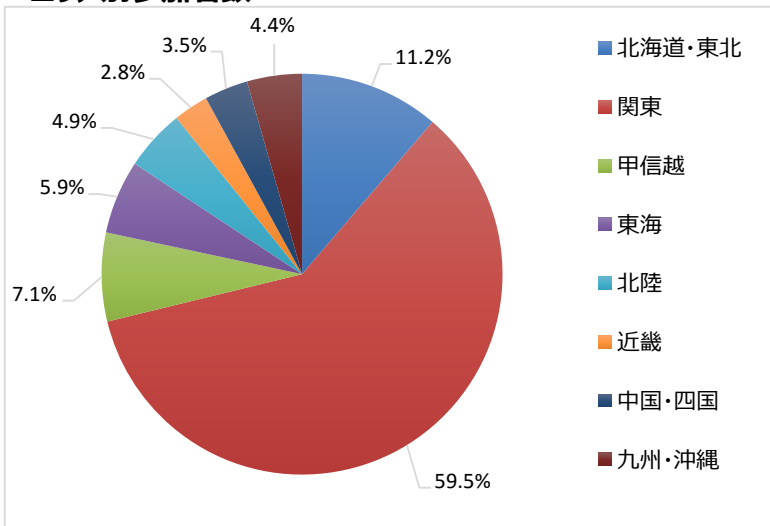
フェア開催レポート

参加病院数は567施設(自治体・学会を含む)、来場者数は2,768名でした。
このアンケートは、来場者の方々にご協力いただき、実施したものを集計しております。

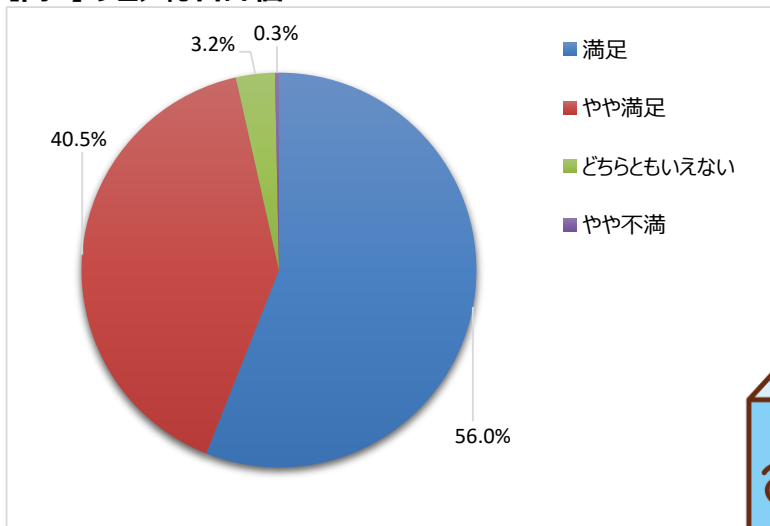
☆Topics☆

- ・金沢、福岡、大阪会場のレジナビフェアにご来場いただいた方もリピーターとして多くご参加くださり、**レジナビフェア史上最多の来場者数**に！
- ・国際医療福祉大学 **志賀 隆 先生**と東京ベイ・浦安市川医療センター **船越 拓 先生**の『救急・当直』に関する**特別企画**を開催☆多くの医学生にご参加いただき、「病院を選ぶポイントがわかった」、「具体的な当直の量を知れた」などの声も多くいただきました♪

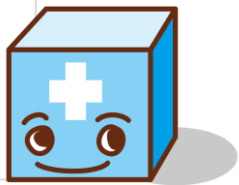
「エリア別参加者数」



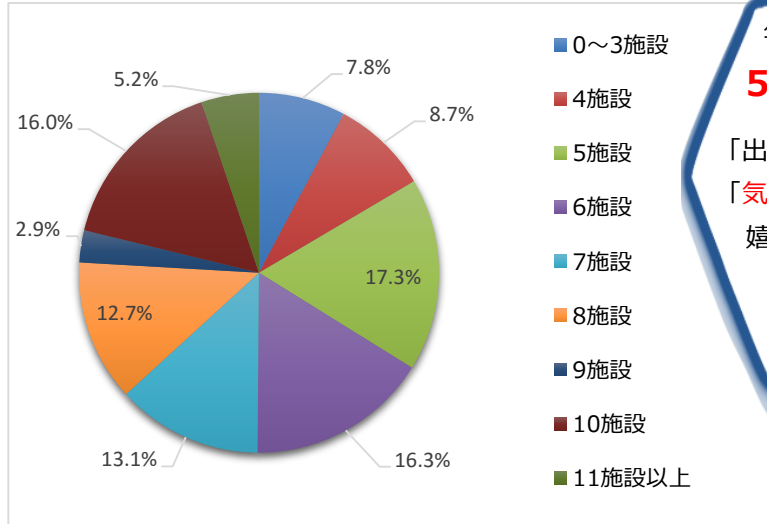
【問1】フェア総合評価



「満足」「やや満足」が
96%超！



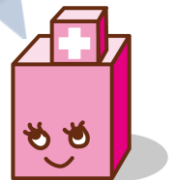
【問2】 ブース訪問数



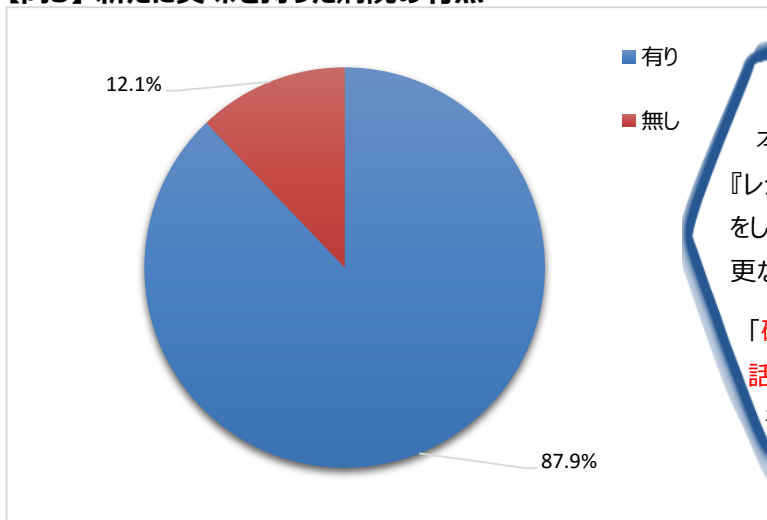
年間通して最大規模の本フェアでは、
5～10ブースを回る医学生が多いようです。

「出展数が多く、1日で様々な病院の話が聞けた」、
「気になる病院をすべて訪問できて良かった」など、
嬉しいお声を多く頂きました。

是非『自分にぴったりの運命の病院』を
見つけてくださいね♪



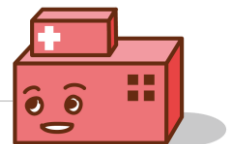
【問3】 新たに興味を持った病院の有無



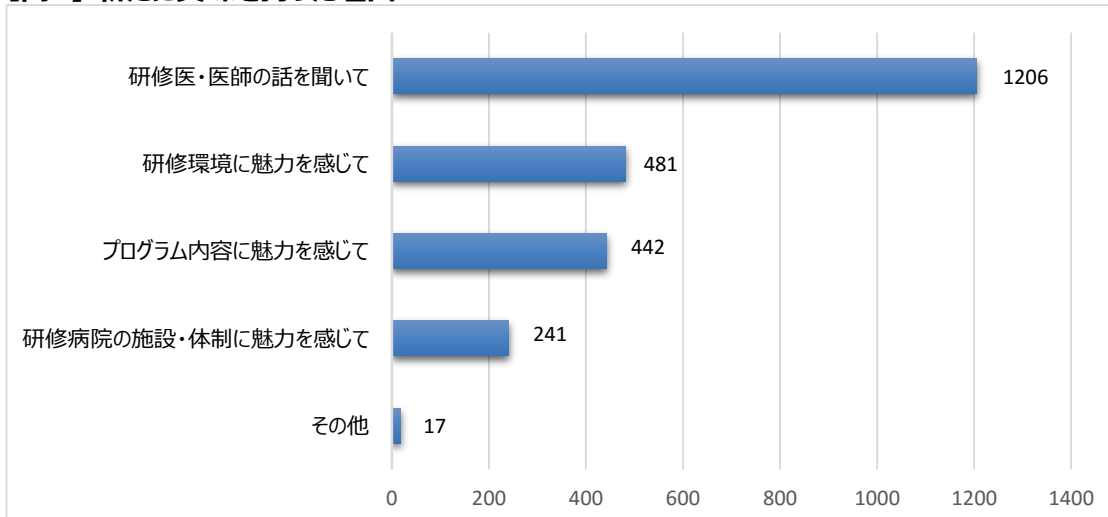
「新たに興味を持った病院があった人」は、
本フェア参加者の**約90%**！

『レジナビWeb』や『レジナビBook』で事前に情報収集
をしてからレジナビフェアに来場する方が多い中、会場で
更なる病院との出会いがあるようです！

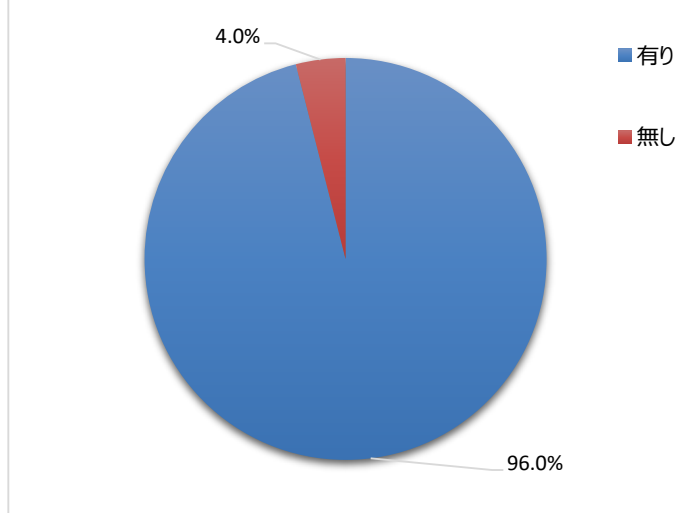
「研修医同士の雰囲気良かった」、「楽しそうに
話をしていたのが印象的」など、実際に話して興味
を持った方も多いみたいですね。



【問4】 新たに興味を持った理由



【問5】フェアで訪問した病院のうち、見学を希望する病院の有無



見学に繋がった病院があった人は、
昨年から更に増えて、なんと**96%**！
レジナビフェアは病院探しを始めた方、今まさに
病院を探している方、志望病院を決定した方など
様々な方にお役立て頂きたいイベントです☆

本年はたくさんのご参加を頂まして、
誠にありがとうございました！
来年も医学生・研修医向けの病院合同説明会
『レジナビフェア』を開催いたします。

更にパワーアップした企画も準備中ですので、
来年もよろしくお願ひいたします★



【問6】レジナビフェアに参加して良かった点

- ・各都道府県の病院がまんべんなく出展していたので、多くの病院の話を知ることができた
- ・聞きたかった病院以外に学会も出展していたため話を聞いて良かった
- ・インターネットでは見れなかった情報を得られた
- ・今まで考えもしなかった病院の良さを知れた
- ・出展数が多くて回り切れなかった
- ・新たに自分の理想の病院を見つけられた
- ・受験直前に病院へアピールすることができた

<各種企画についての感想>

- ・コンシェルジュサービスでは、情報のない地域の話を知ることができて良かった
- ・コンシェルジュに色々相談してからブースに行くことができて良かったと思う
- ・『マナー・病院見学講座』では当たり前前のマナーでも意識できていないことが多いと気付けた
- ・『マナー・病院見学講座』を受けて、病院見学に行く前に何を準備したらよいかわかり勉強になった
- ・『救急・当直』特別講演では、週に何回の当直が適切なのか自分では判断が難しいため、聞くことができて良かった
- ・『採用試験対策講座』は面接で求められるポイントについてしっかり教えてくださり、非常に役に立った

※コンシェルジュサービス：各地域の病院情報に精通したスタッフを相手に、個別相談ができるサービスです。

昨年の開催レポートは [こちら](#)