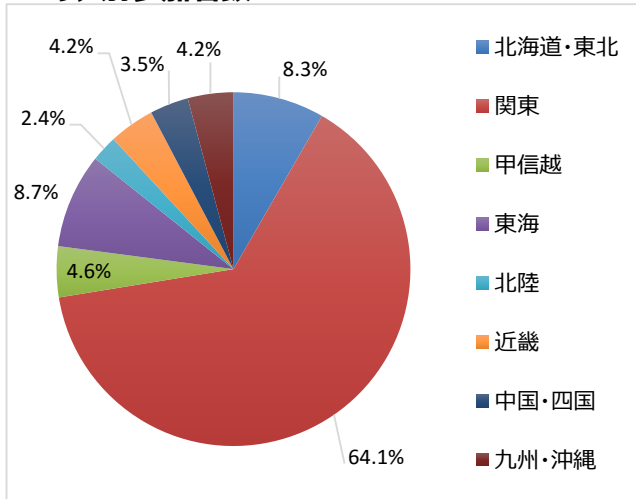


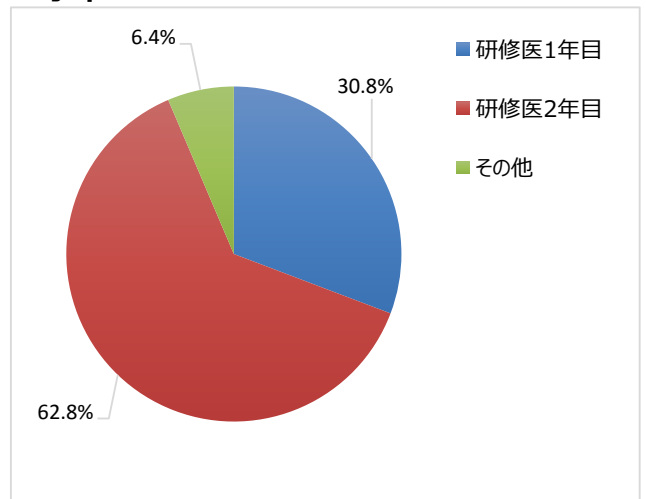
レジナビフェア開催レポート

参加病院数は287施設（自治体・学会を含む）、来場者数は624名でした。
このアンケートは、来場者の方々にご協力いただき、実施したものを集計しております。

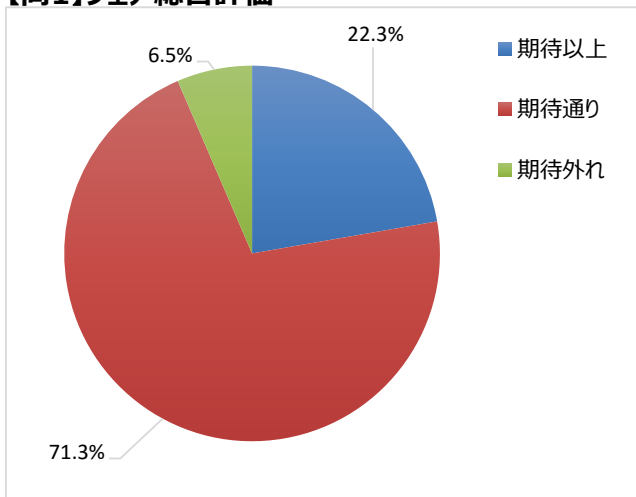
＜＜エリア別参加者数＞＞



＜＜学年＞＞



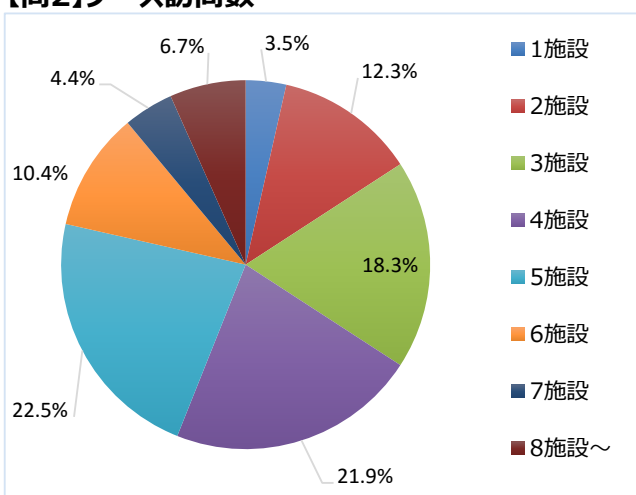
【問1】フェア総合評価



関東を中心に多くの方にご参加を頂きました。
研修医2年目の方だけでなく、1年目の方も
多くご来場いただいたことから、**新・専門医制度の
関心の高さ**が伺えます！
フェア総合評価も昨年より「期待以上」の方が
多いため、情報収集の場として有効に使用
頂けたのではないのでしょうか？



【問2】ブース訪問数

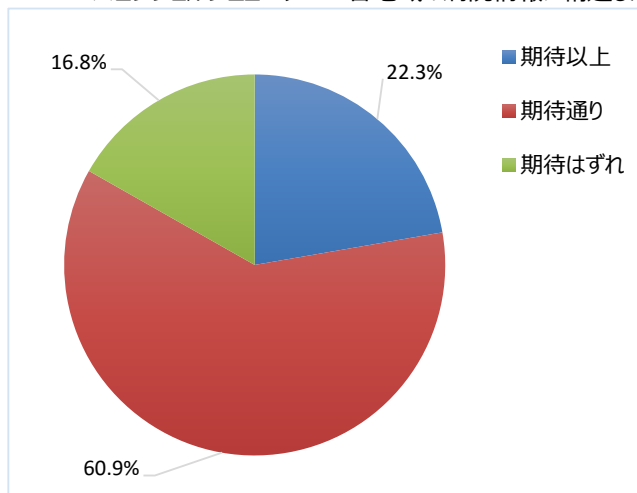


今年は**3～5施設**をブース訪問する方が
特に多かったです。昨年と比較するとブース
訪問数は増加しているため、病院情報を
積極的に収集し、比較検討されていた方が
多かったように思います。



【問3】コンシェルジュコーナー総合評価

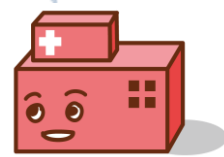
※コンシェルジュコーナー：各地域の病院情報に精通した民間医局エージェントを相手に、個別相談ができるサービスです。



気になっていた病院に訪問し情報を増やす方、知らなかった病院でも自分の希望に合った病院を会場で見つけた方、新・専門医制度そのものについて相談に来る方など、様々な方にご来場頂きました！
後期研修や専門研修の情報が一気に収集できる合同説明会はレジナビフェアだけ！
来年も開催予定ですよ～★

【問4】レジナビフェアで新たな病院に興味を持った理由

- ・**実際勤務されている医師の生の声**を聞いて雰囲気があったため
- ・**Webアプローチ**でメッセージを送ってもらったから
- ・**サブスペシャリティ専門医との関係性**を教えて頂いた
- ・**若手医師**が多く、プログラム内容も面白そうだったから



【問5】見学を決めたポイント

- ・興味のある診療科の先生が**一生懸命説明**してくれたから
- ・**医局入局の有無**や、現在**後期研修中の先生**に話を聞くことができた
- ・実際話を聞いて**自分のイメージと一致**したため、実際の研修を見たくなった
- ・やりたいと考えている研究を行っており、**研究室の見学**ができると聞いた
- ・**他大学**からもしっかりと受け入れてくれそうだった

【問6】レジナビフェアに参加して良かった点

- ・今まで候補ではなかった病院の情報を得る事ができ、**可能性が広がった**
- ・**ホームページに出ていない情報**が得られたから（Webでは情報が少ない）
- ・**3年目以降**がどのような研修になるか、大まかに知ることができた
- ・気になっていた病院から**研修の具体的な話**を聞くことで、実感が持てた



昨年の開催レポートは [こちら](#)