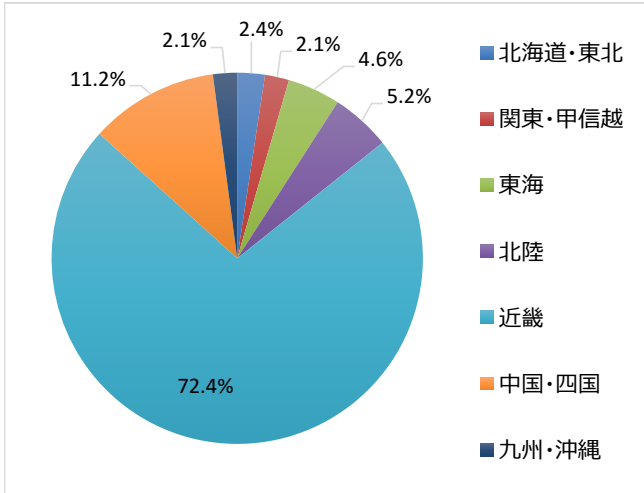


# レジナビ Fair

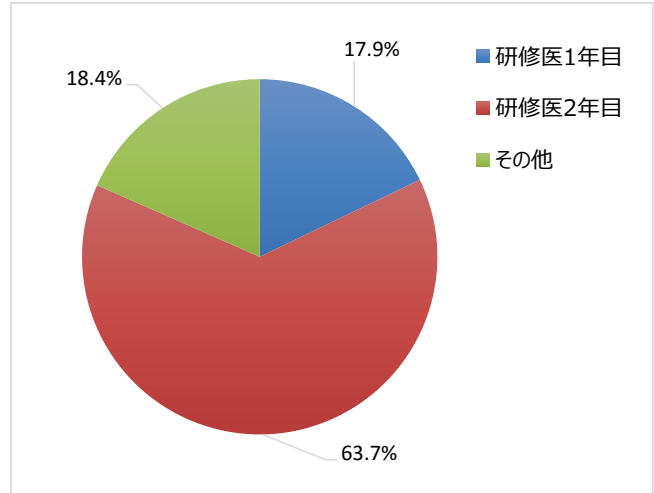
## レジナビフェア開催レポート

参加施設数は155施設(自治体・学会を含む)、来場者数は375名でした。  
このアンケートは、来場者の方々にご協力いただき、実施したものを集計しております。

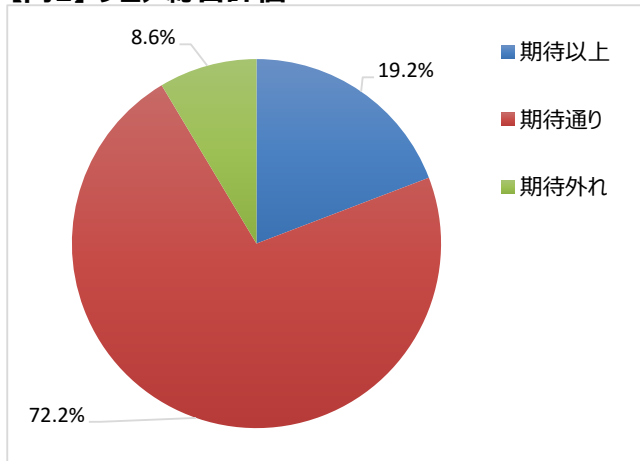
### 「エリア別参加者数」



### 「学年」



### 【問1】フェア総合評価

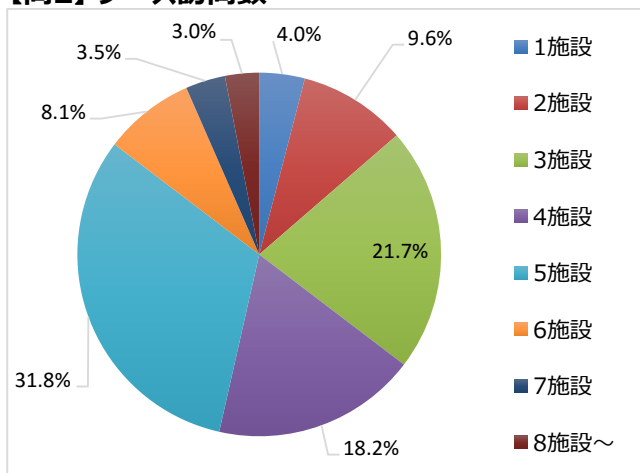


研修医向けのフェアを開催しているのはレジナビだけ!!

新しい専門医制度に向けて、どの病院で何の専門医が取れるかなど、あらゆる病院情報を収集できる機会になれたならとても嬉しいです♪



### 【問2】ブース訪問数

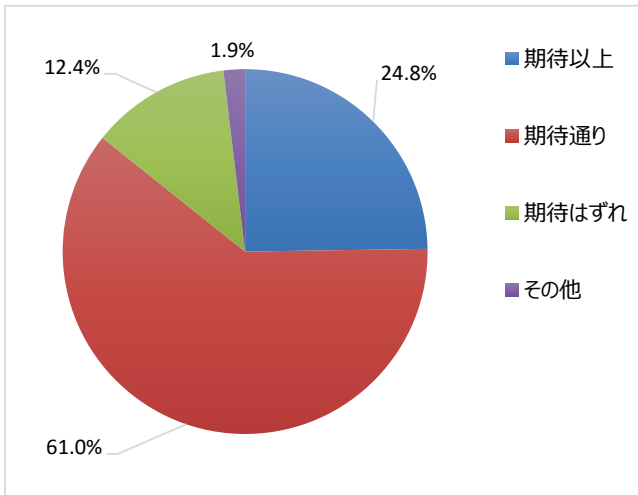


今年は3～5施設をブース訪問する方が特に多かったです。診療科を絞って訪問する方でも、様々な情報収集のために複数病院のブースを訪問していたようでした!



### 【問3】コンシェルジュコーナー総合評価

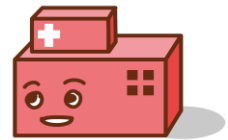
※コンシェルジュコーナー：各地域の病院情報に精通した民間医局エージェントを相手に、個別相談ができるサービスです。



新・専門医制度を見据えて来場し、真剣に病院ブースで話を伺う研修医さんの姿がとても印象的でした。会場内には、どの病院が何科で基幹病院になり、何科で連携病院になるかが一目でわかる大型パネルを設置。そのパネルを見て、どの病院ブースに訪問しようか考えている方も多かったようです！

### 【問4】レジナビフェアで新たな病院に興味を持った理由

- ・女性医師が働きやすそうであり、内科専門医取得も可能そうなため
- ・連携病院で行う内容も自分に合っていると思ったから
- ・自分の考える専門研修に近いと感じたため
- ・実際に病院ブースで話を伺うと、実力がつきそうだと感じた



### 【問5】見学を決めたポイント

- ・担当の先生から話を聞いて、具体的なイメージがわかったから
- ・研修内容の説明が分かりやすく、こちらの質問にも丁寧に対応していただいたため
- ・もともと興味がある分野に強く、話を聞くと雰囲気も良さそうだったため
- ・研修プログラムが具体的に決定しており、将来の方向性が説明を聞いてよく理解できた
- ・研修プログラムや毎週の病院スケジュールを伺ってみて見学に行こうと決めた

### 【問6】レジナビフェアに参加して良かった点

- ・新専門医制度について詳細まで聞いたから
- ・自分が聞きたかったことをピンポイントに聞くことができて良かった
- ・各病院の先生方から具体的な話を聞いたため
- ・知らない病院で魅力的なところを知れた
- ・プログラム内容を知ることができて良かった



昨年の開催レポートは [こちら](#)